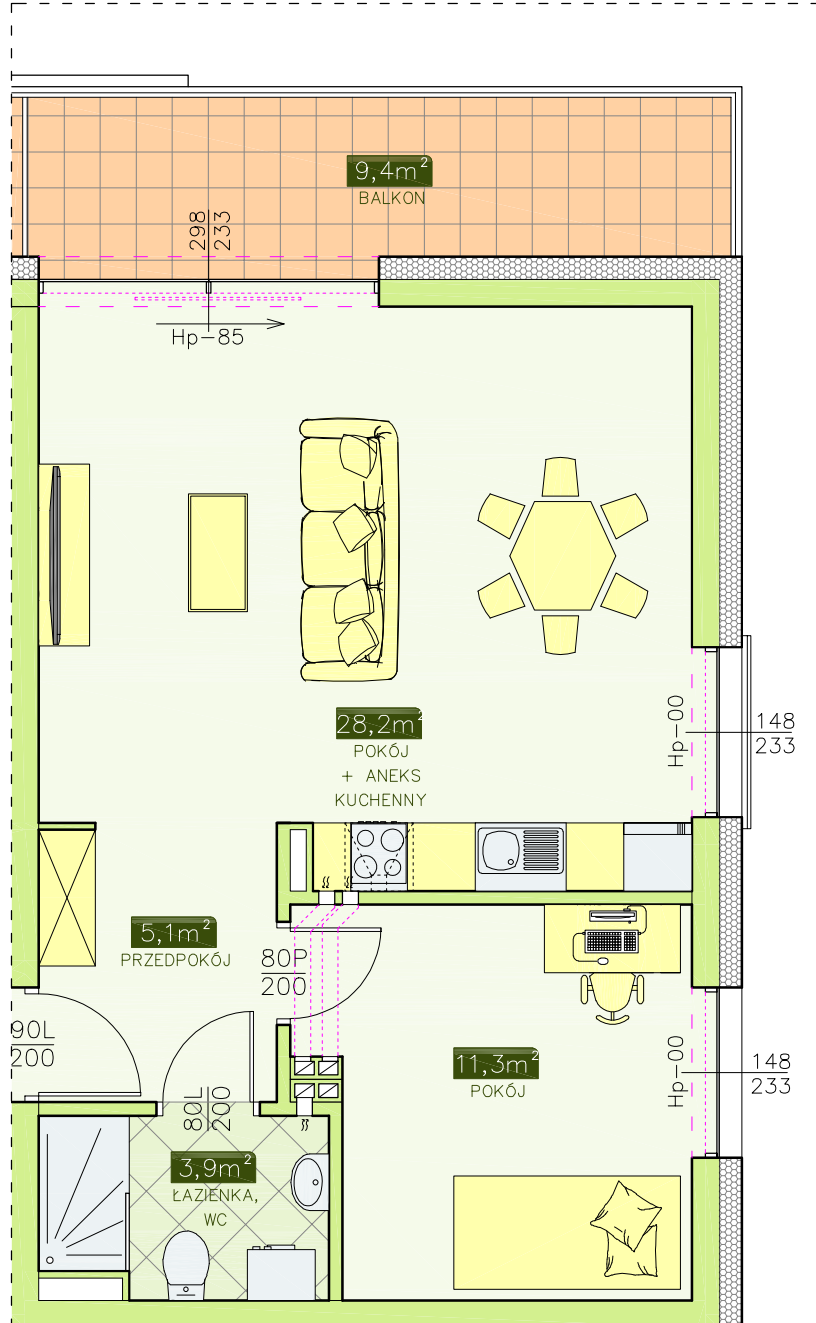
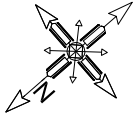


INWESTOR - ATRIUM PARK KTC DEVELOPMENT

58-160 Świebodzice, ul. Królowej Jadwigi 2/2

BUDYNEK NR 4 - MIESZKANIE NR 3 (kl. schod. B)

I PIĘTRO, 2 pok. - 48,5 m²



LOKALIZACJA
MIESZKANIA
W BUDYNKU

