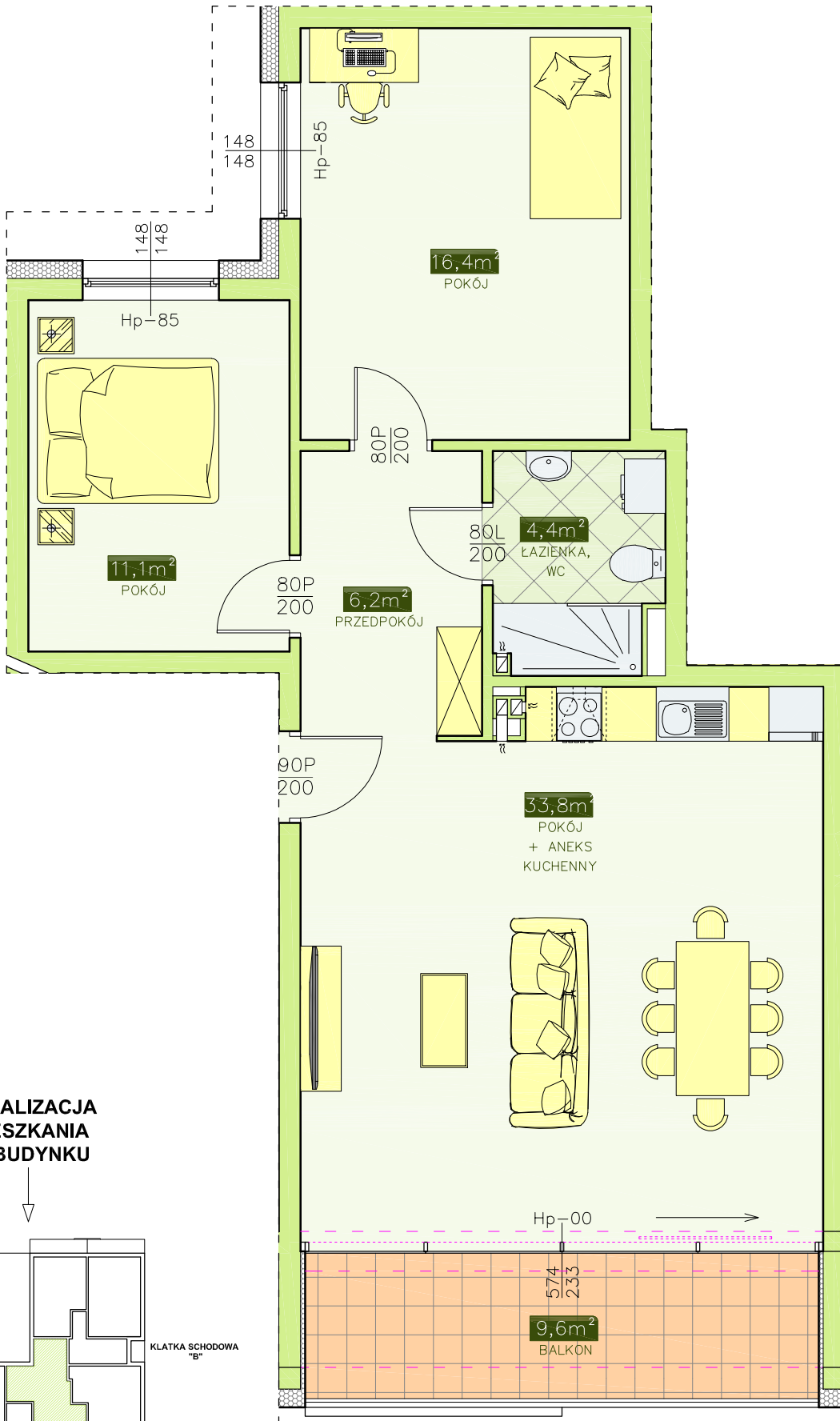
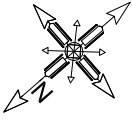


INWESTOR - ATRIUM PARK KTC DEVELOPMENT

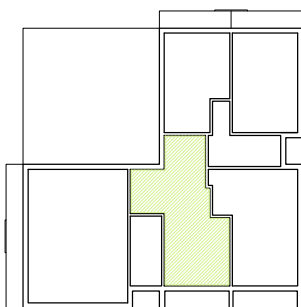
58-160 Świebodzice, ul. Królowej Jadwigi 2/2

BUDYNEK NR 4 - MIESZKANIE NR 2 (kl. schod. A)

I PIĘTRO, 3 pok. - 71,9 m²



LOKALIZACJA
MIESZKANIA
W BUDYNKU



KLATKA SCHODOWA
"A"

KLATKA SCHODOWA
"B"