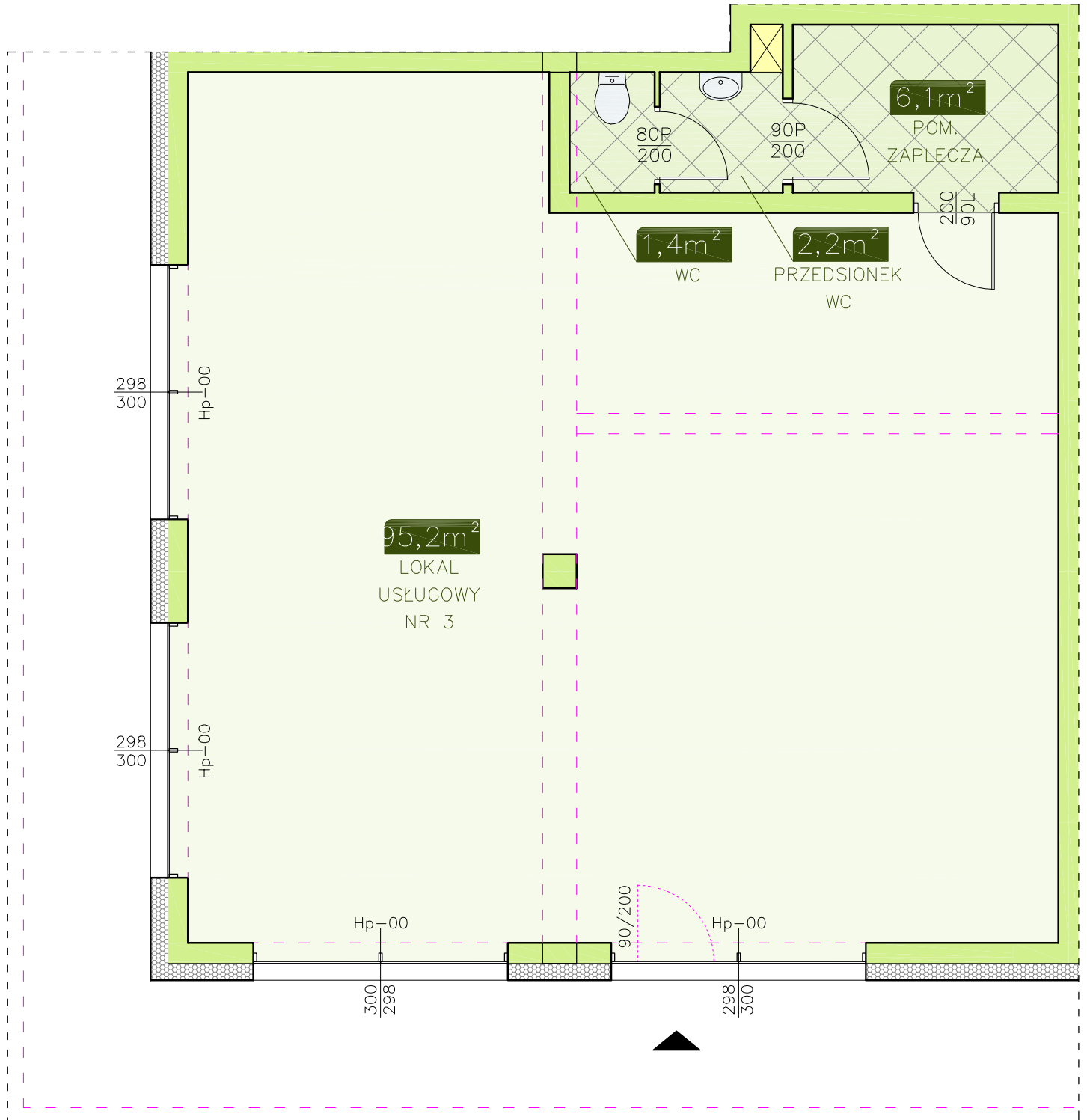
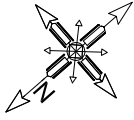


INWESTOR - ATRIUM PARK KTC DEVELOPMENT

58-160 Świebodzice, ul. Królowej Jadwigi 2/2

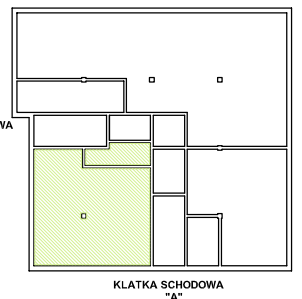
BUDYNEK NR 3 - LOKAL USŁUGOWY NR 3

PARTER, 4 pom. - 104,9 m²



LOKALIZACJA
LOKALU USŁUGOWEGO
W BUDYNKU

KLATKA SCHODOWA
"B"



KLATKA SCHODOWA
"A"