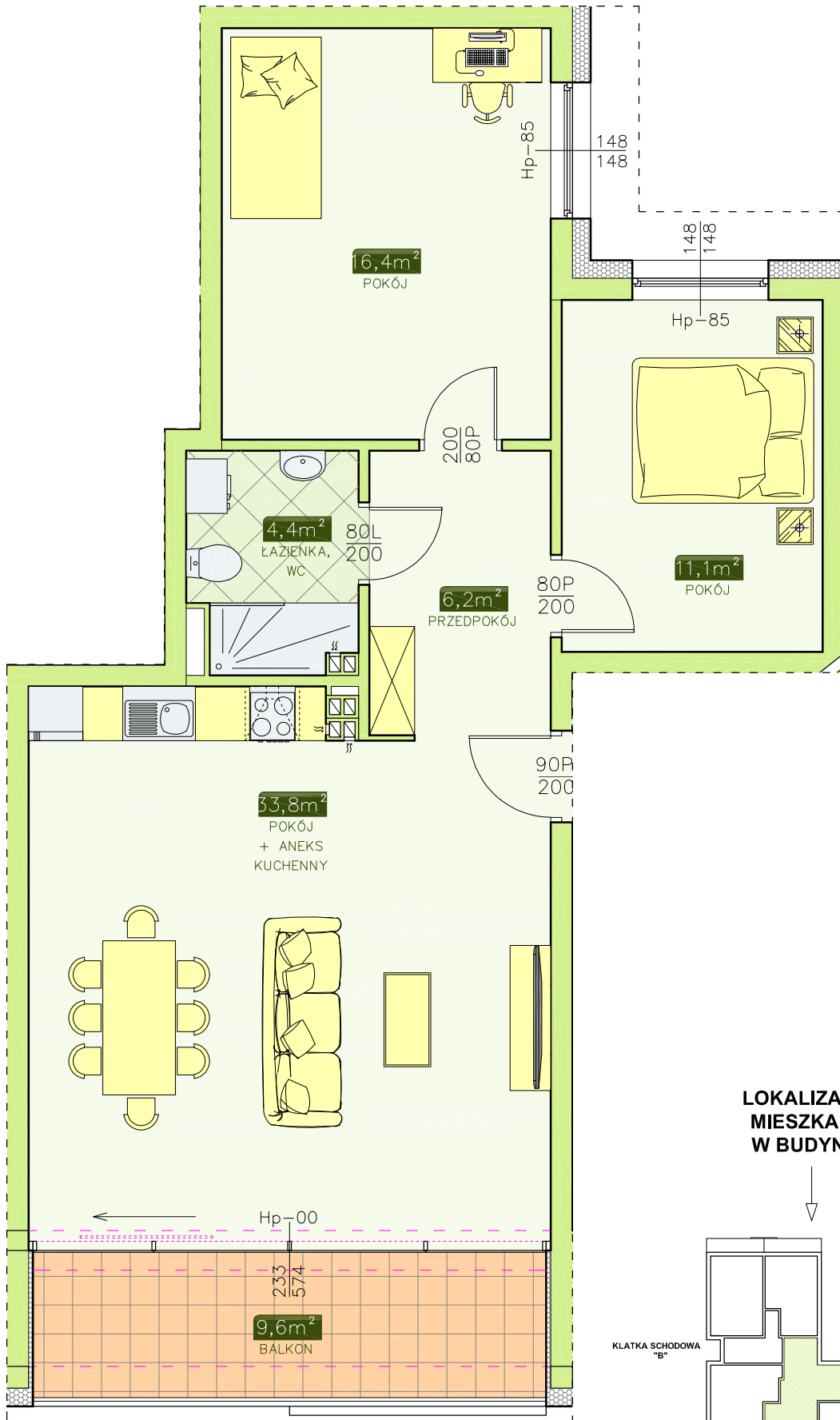
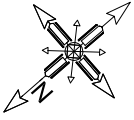


INWESTOR - ATRIUM PARK KTC DEVELOPMENT

58-160 Świebodzice, ul. Królowej Jadwigi 2/2

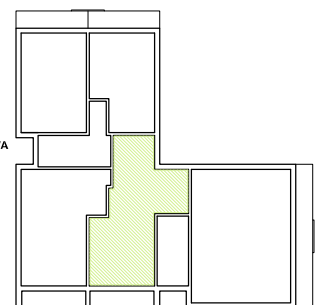
BUDYNEK NR 3 - MIESZKANIE NR 4 (kl. schod. A)

II PIĘTRO, 3 pok. - 71,9 m²



LOKALIZACJA
MIESZKANIA
W BUDYNKU

KLATKA SCHODOWA
"B"



KLATKA SCHODOWA
"A"