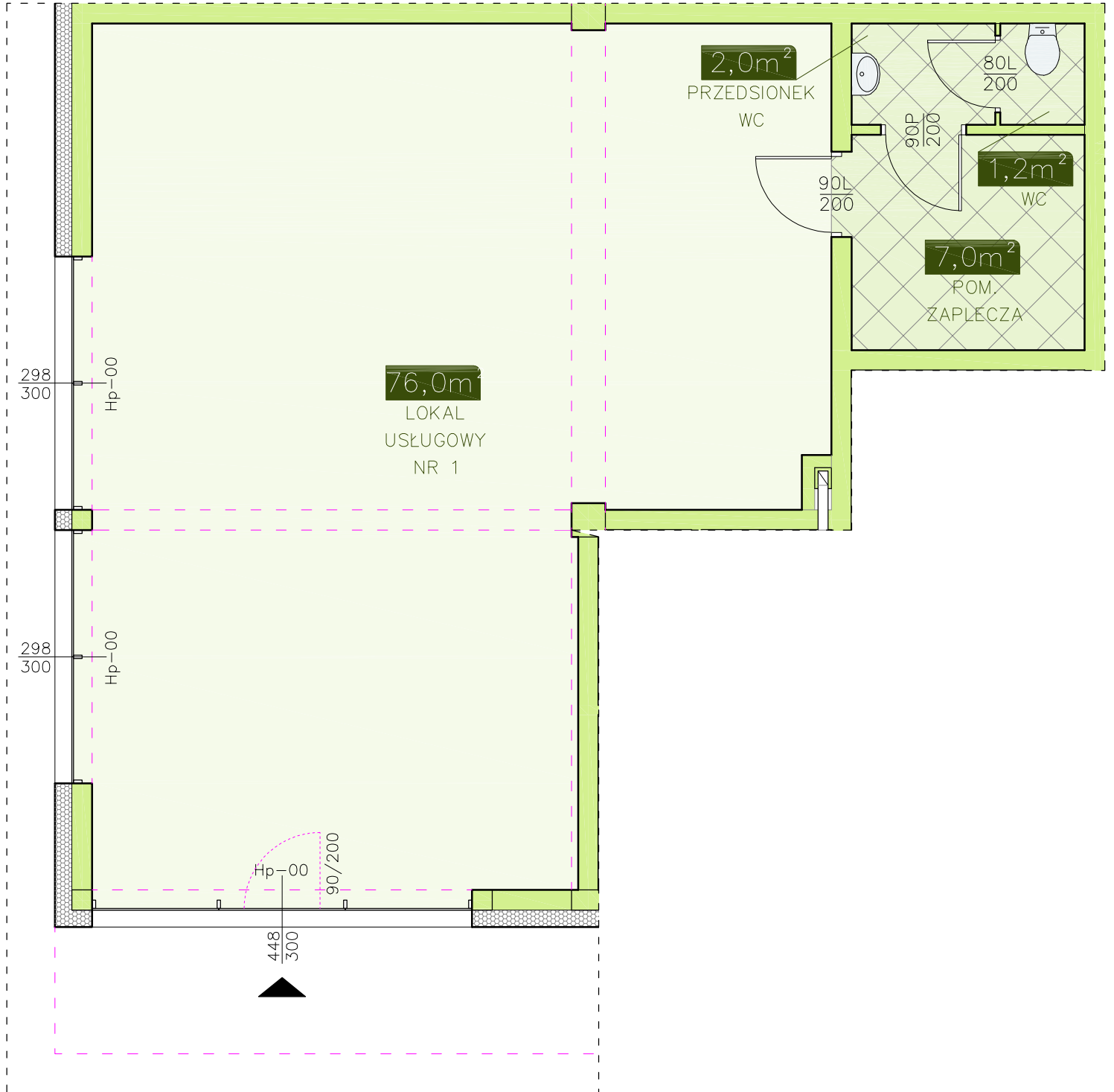
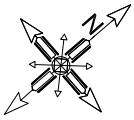


INWESTOR - ATRIUM PARK KTC DEVELOPMENT

58-160 Świebodzice, ul. Królowej Jadwigi 2/2

BUDYNEK NR 1 - LOKAL USŁUGOWY NR 1

PARTER, 4 pom. - 86,2 m²



LOKALIZACJA
LOKALU USŁUGOWEGO
W BUDYNKU

