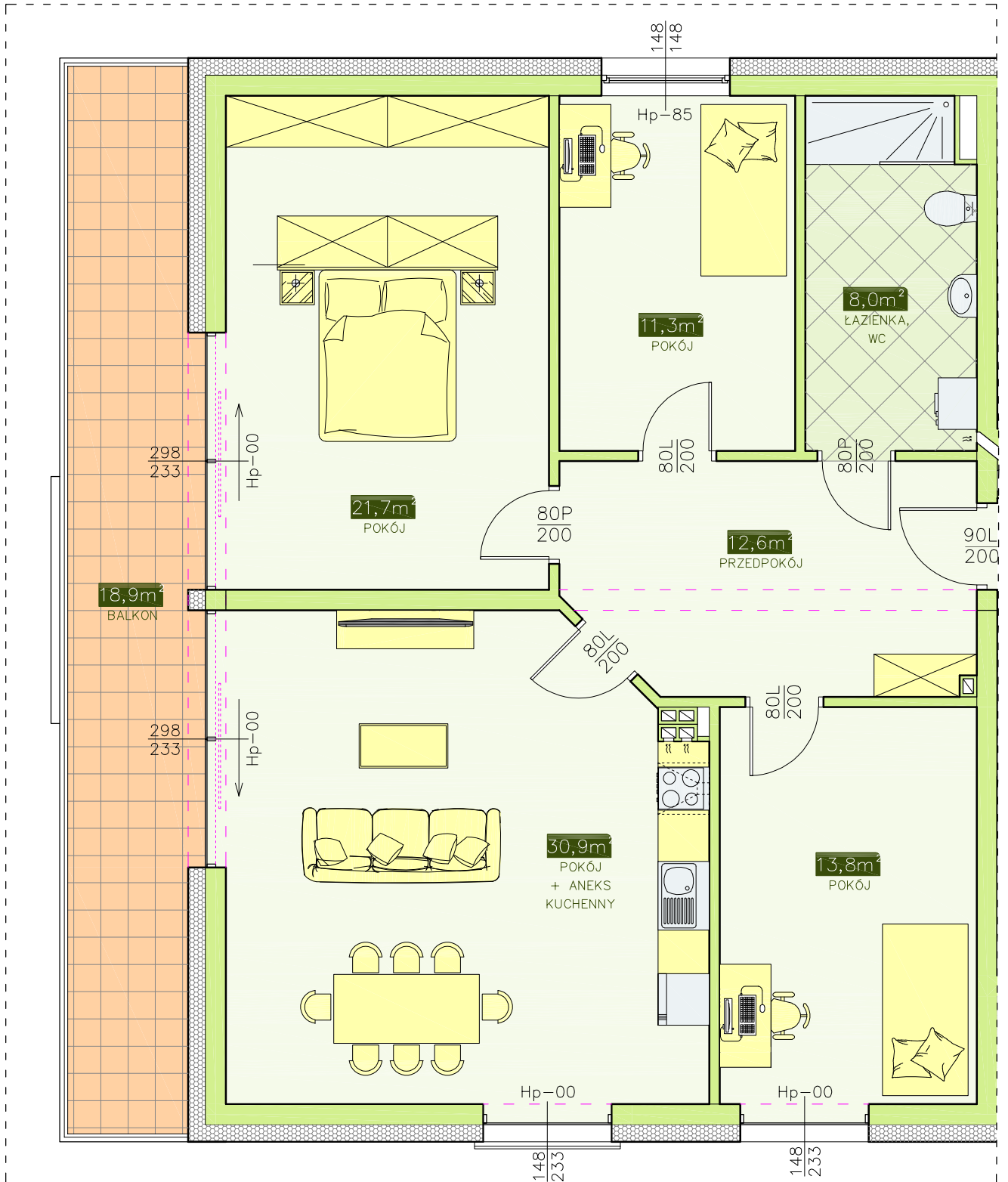
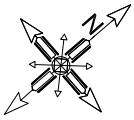


# INWESTOR - ATRIUM PARK KTC DEVELOPMENT

58-160 Świebodzice, ul. Królowej Jadwigi 2/2

BUDYNEK NR 1 - MIESZKANIE NR 3 (kl. schod. A)

II PIĘTRO, 4 pok. - 98,3 m<sup>2</sup>



LOKALIZACJA  
MIESZKANIA  
W BUDYNKU

